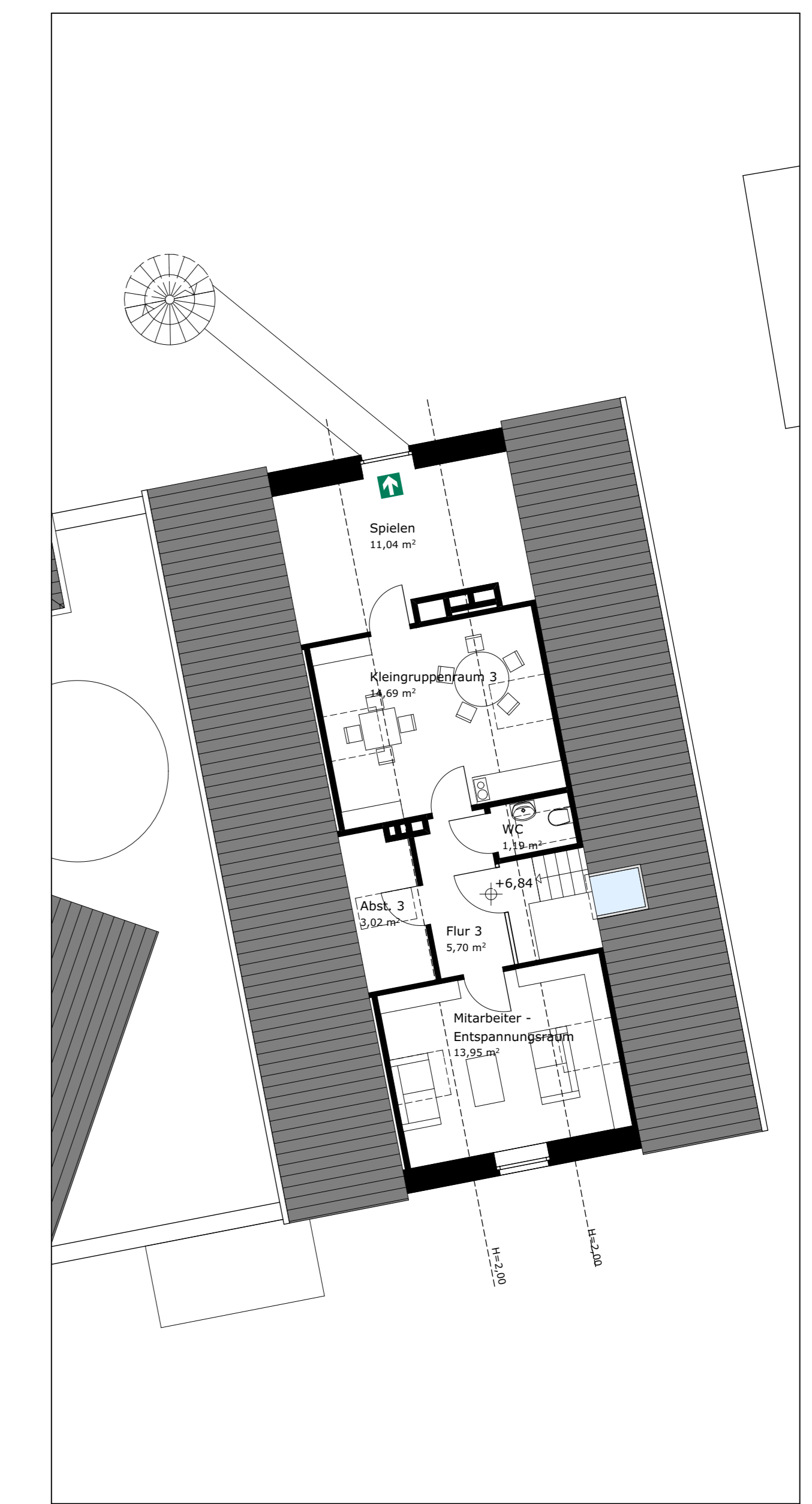
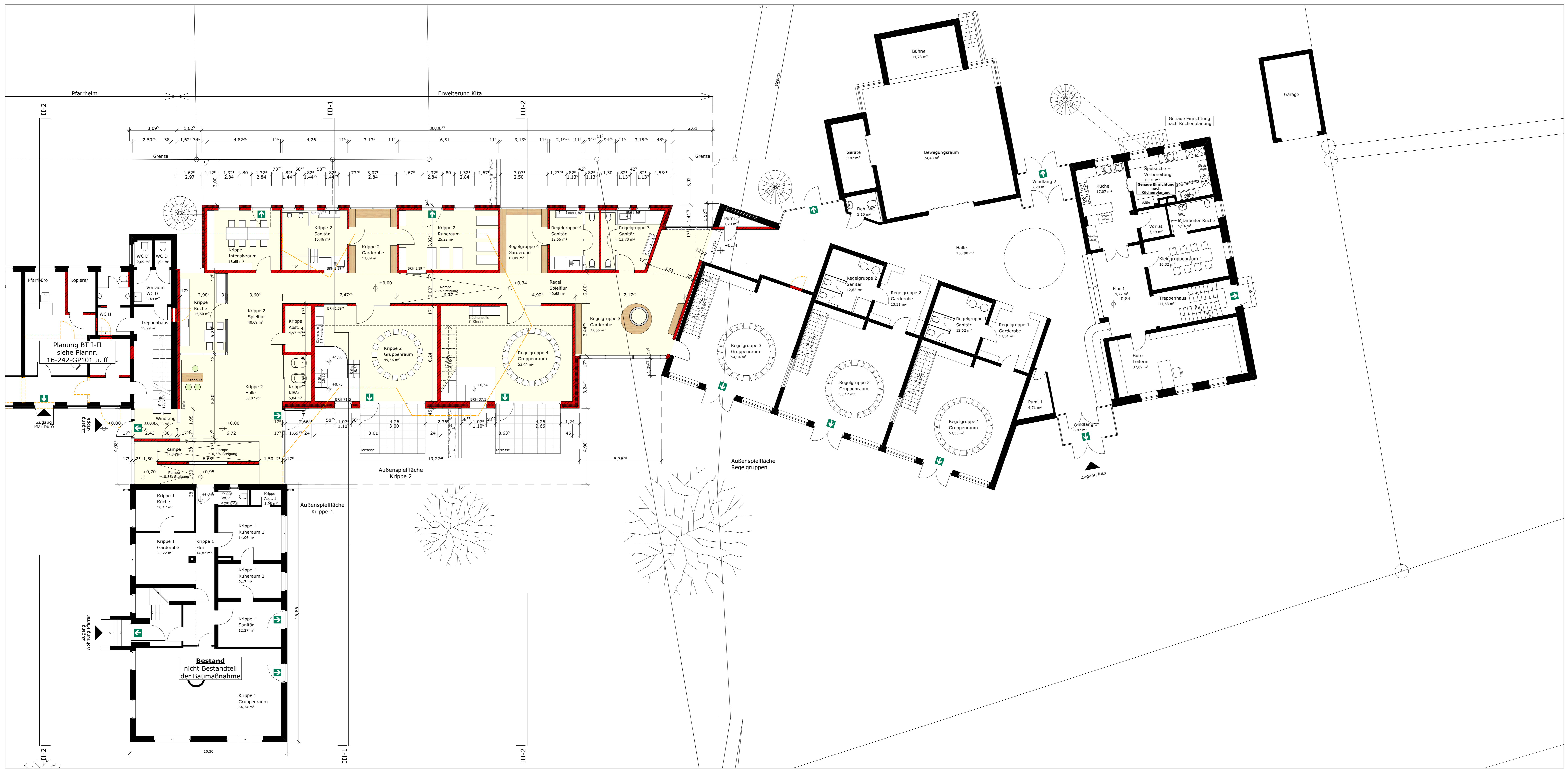


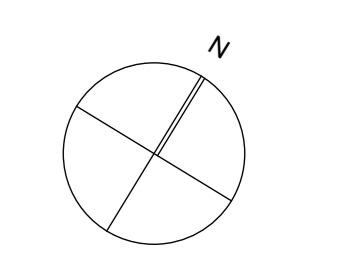
■ Obergeschoss



■ Dachgeschoss

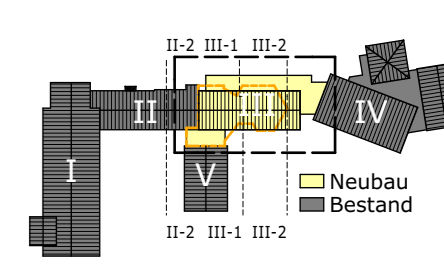


■ Erdgeschoss



- Legende**
- Bauteiltexturen
 - Bestand
 - Neu
 - Notausgang/ Notausstieg
 - Abbruch
 - Flächen textures
 - Erweiterung Kita
 - Bestand

Datum	Änderung	Index
20.09.17	EG Jugend Kleingruppenraum um 20m ² und im 1. OG einen neuen Raum, dadurch wird der Jugend-Gruppenraum größer.	1



B-WERK
 ARCHITECTEN GbR
 adsm-rodel-str. 3
 48690 Osnabrück
 Tel. 05977-92 90-0
 Fax 05977-92 90-1
 architekten@b-werk.info
 www.b-werk.info

Bauvorhaben
Umbau und Erweiterung Pfarrzentrum mit Kindertagesstätte Heilig Geist
 Lerchenstr. 91-95
 49088 Osnabrück

Bauherr
 Kath. Kirchengemeinde Christus König
 Bramstraße 105
 49090 Osnabrück

Genehmigungsplan
BT III + IV
 Erweiterung Kindertagesstätte Grundrisse EG, OG + DG

Plan-Nr.
16-242-GP201a

Maßstab: 1:100
 Plansteller: ber
 Datum: 03.08.2017